



Bienvenue au Lycée Louis Barthou

LA FCPE EST LÀ POUR VOUS AIDER !

PREMIÈRE FÉDÉRATION DES PARENTS D'ÉLÈVES AU LYCÉE
avec **58 %** des voix obtenues aux
élections des représentants des parents d'élèves
au Conseil d'Administration du lycée
soit 3 sièges (sur les 5 réservés aux parents d'élèves)
et 1 poste de parent délégué dans chaque classe

Pour vous représenter :

En siégeant au CA et aux diverses commissions : nous participons aux décisions de gestion et de fonctionnement du lycée, dans le souci d'optimiser la scolarité de nos enfants. Dans toutes les classes, présence de parents délégués FCPE.

Pour vous informer et échanger :

Une réunion par mois pour aborder des sujets qui vous préoccupent. Diffusion du Flash Infos, bulletin d'informations, durant l'année.

Pour agir :

Fort de notre représentativité et de notre expérience, nous pouvons être réactifs pour intervenir en tant que médiateur entre les familles et la direction, et pour la mise en place d'actions en cas de dysfonctionnement.

L'indépendance de notre fédération repose sur sa capacité à autofinancer ses activités par la cotisation des adhérents (déductible à 66% des impôts).

Tarifs 2017-2018 :	Montant de la cotisation
Adhésion de base	11 €
Adhésion de soutien	33 €

La FCPE appelle une seule cotisation par famille quels que soient le nombre d'enfants scolarisés et le nombre d'établissements fréquentés dans le 64 !

Au lycée Louis Barthou, plus de 700 familles nous font confiance.

Parce que l'enfant est au centre du système éducatif, la FCPE Louis Barthou :

↳ Agit au sein de toutes les instances du lycée et reste vigilante sur :

- L'accompagnement effectif et personnalisé des élèves dans leurs études et leurs choix d'orientation ;
- Les effectifs des classes, les conditions d'enseignement et les emplois du temps ;
- Le remplacement des professeurs absents ;
- La place des parents au sein de la communauté éducative ;
- La qualité des services de restauration et d'internat.

↳ Est à l'écoute de tous les parents et propose :

- Des réunions mensuelles ouvertes à tous permettant d'échanger en toute liberté ;
- Un service de prêt des manuels scolaires (bourse aux livres) à un tarif avantageux.

**L'ÉDUCATION DES ÉLÈVES ET LEUR SCOLARITÉ NOUS CONCERNENT TOUS :
PRIORITÉ A L'ÉCOLE PUBLIQUE, LAÏQUE ET GRATUITE POUR UN SERVICE
PUBLIC D'ÉDUCATION DE QUALITÉ POUR TOUS.**

Nous contacter

@ : lyc.louisbarthou@fcpe64.org

☎ : 06 26 94 84 05 ou 06 77 08 51 68

📍 : FCPE Louis Barthou - Complexe de la République (salle 601) - 8 rue Carnot - 64000 PAU

LA BOURSE AUX LIVRES

Malgré de nombreuses demandes effectuées par la FCPE 64, la gratuité des livres scolaires n'existe pas dans les lycées en Aquitaine. Elle reste une de nos revendications prioritaires. En attendant, la FCPE propose un service de prêt des manuels scolaires à un tarif avantageux : la BOURSE AUX LIVRES.

La Bourse aux Livres, c'est facile!

Nous proposons à nos adhérents de leur prêter, pour l'année, la collection des manuels correspondant à l'enseignement suivi par leur enfant moyennant le versement d'une redevance et un dépôt de garantie (non encaissé).

Certains enseignements nécessitent l'utilisation de fascicules (cahiers d'exercices) qui sont alors vendus au prix coûtant.

Vous vous inscrivez, nous nous occupons de tout !

Comment ça marche ?

La Bourse aux Livres est organisée en deux étapes :

- ↪ Fin juin / début juillet, nous organisons plusieurs jours de permanence, au lycée, afin que les parents (ou les élèves) puissent rapporter les manuels de l'année en cours et réserver ceux de l'année suivante.
Bien sûr, les Terminales n'en réservent pas (sauf accident...) et les futurs Secondes ne rapportent aucun manuel ; par contre, les futurs Secondes peuvent repartir avec leurs manuels dès l'inscription !
- ↪ Fin août / début septembre, plusieurs jours de permanence sont à nouveau organisés, au cours desquels nous délivrons les collections.

Vous avez des questions?

Contactez la Bourse aux livres

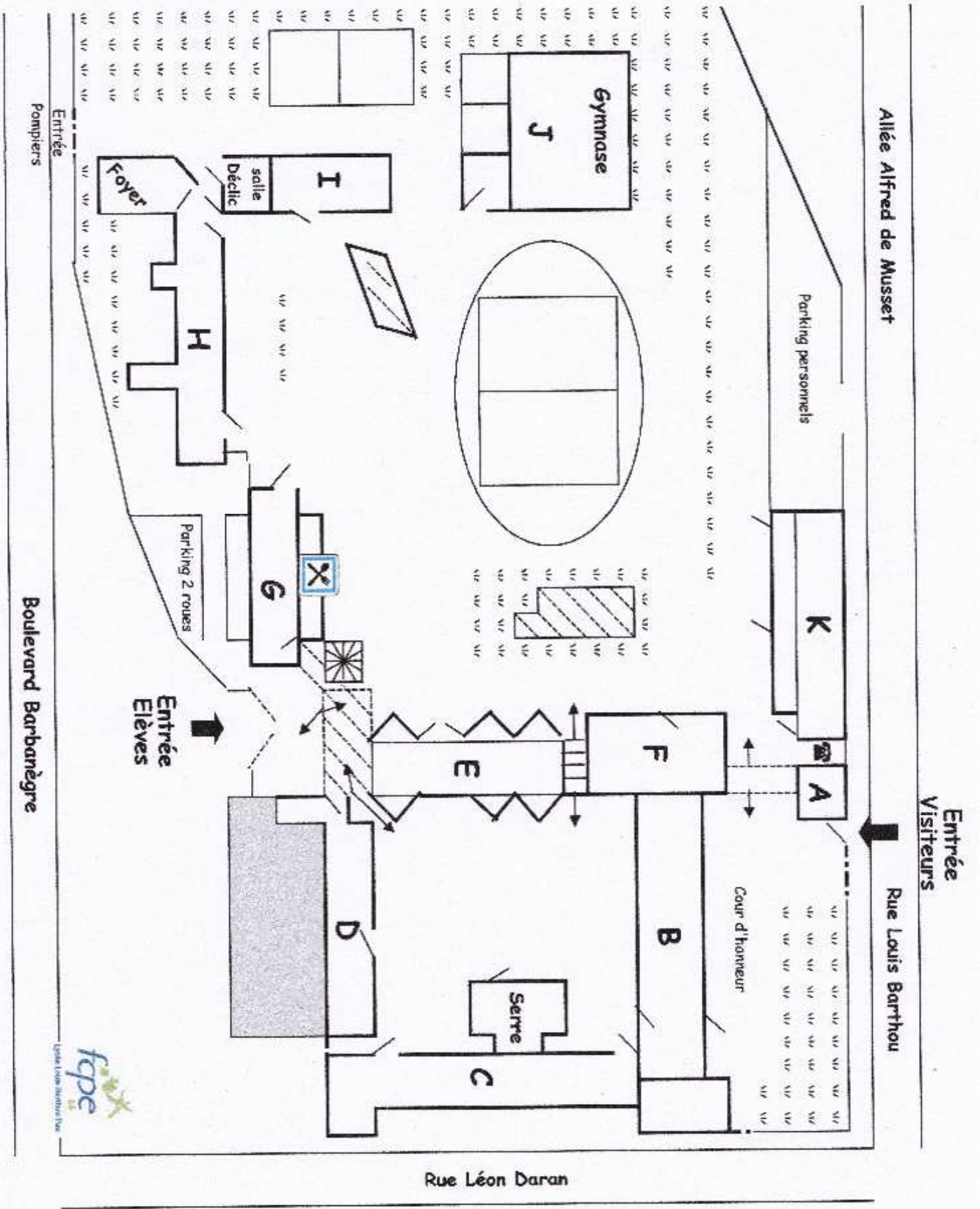
☎ : 06 77 08 51 68

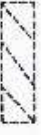
http://

<http://www.fcpe64.org/-Lycee-Louis-Barthou-Pau->

<http://www.cyberlycee.fr/barthou/site/fcpe-presentation.html>

PLAN DU LYCÉE



-  Préaux
- A** Accueil
- B** Administration
Secretariat des Provoiseurs
Secretariat des élèves
Intendance
Comptabilité
- C** Bâtiment des Sciences
- D** Vie Scolaire
Salle Polyvalente
- E** C.D.I.
Salles de cours
- F** Salle des professeurs
Bibliothèque Générale
- G** Self
Salles de cours
- H** Infirmerie
Salles d'Arts Plastiques
Internat
Salles de cours
- I** Grande Permanence
Foyer
Internat
- J** Gymnase
- K** Salles de cours